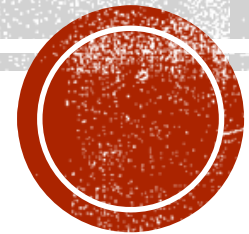
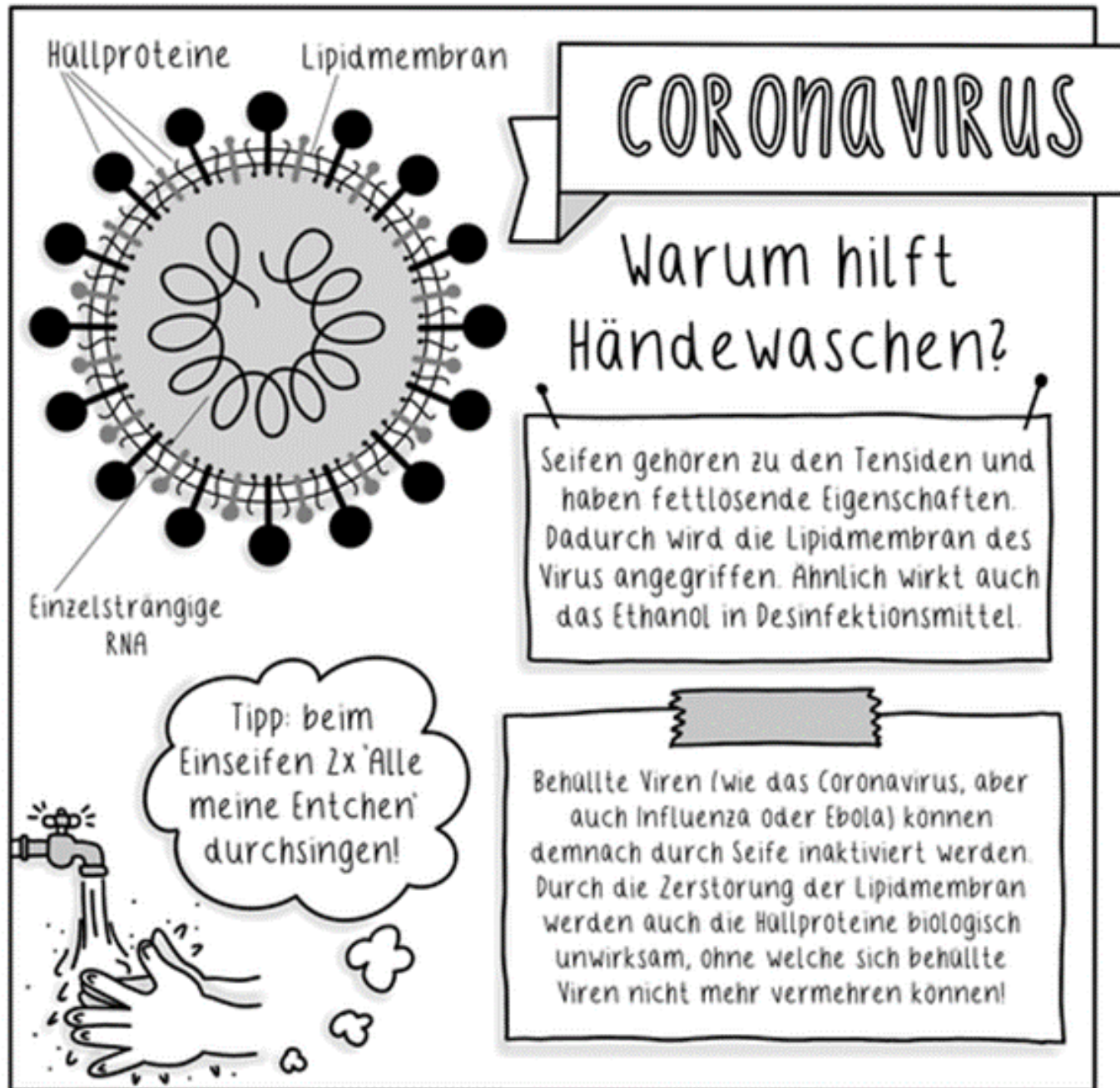


# CORONAVIRUS SARS-COV-2





## DIE WICHTIGSTE MAßNAHME:

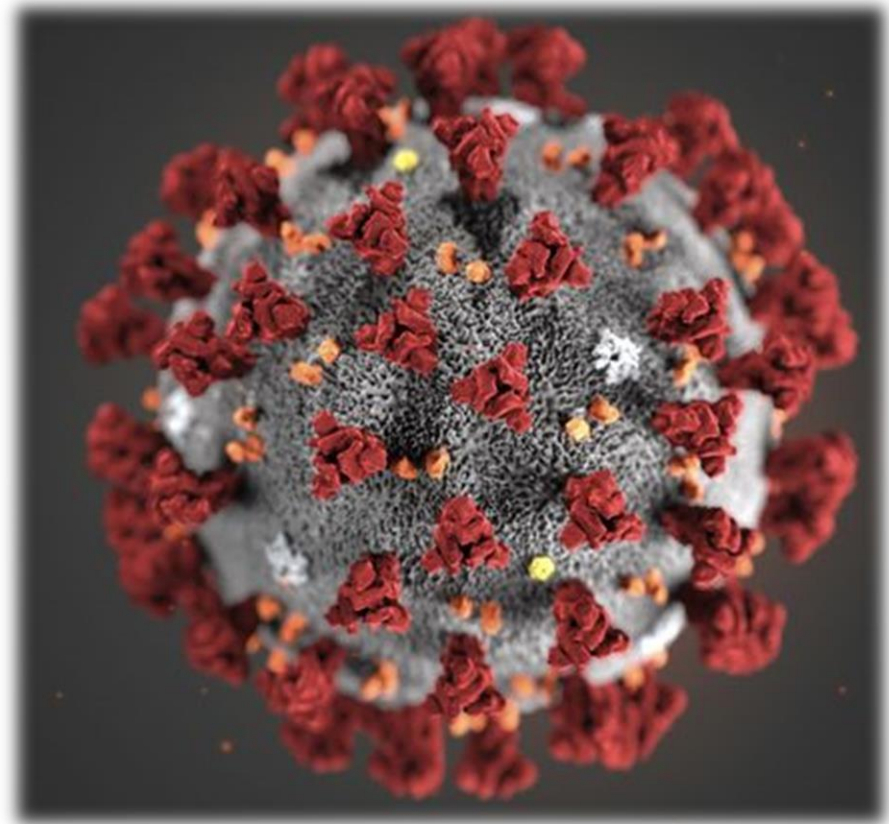
**Vernünftige Hygiene**  
und ....

- ... Immunsystem fit halten
- ... Menschenansammlungen meiden
- ... Menschen **schützen**, die gefährdeter sind aufgrund
  - ihres Alters
  - Vorerkrankungen
  - Geschwächtes Immunsystem



# WOHER KOMMT ES?

- Das Virus, das im chinesischen **Wuhan** ausgebrochen ist und nun um die Welt reist, ist eine **neuartige Variante des Coronavirus**, das schon länger bekannt ist.
- Auch Bronchitisviren zählen zu den Coronaviren.



<https://www.aerzteblatt.de/nachrichten/110887/Pankreatitismittel-aus-Japan-stoppt-SARS-CoV-2-in-Zellkulturen>





# CORONAVIREN: MEIST HARMLOS, MANCHMAL GEFÄHRLICH

- verursachen **meist harmlose Krankheiten** des Magen-Darm-Trakts oder der oberen Atemwege, zum Beispiel Erkältungen.
- Zur Familie der Coronaviren zählen aber auch Arten, die **schwerwiegende Erkrankungen auslösen können**.



# **IN 4 VON 5 FÄLLEN VERLÄUFT DIE INFEKTION MILD. TYPISCHE SYMPTOME SIND:**

- Fieber (87,9 %)
- Trockener Husten (67,7 %)
- Abgeschlagenheit (38,1 %)
- Schleimbildung (33,4 %)
- Kurzatmigkeit (18,6 %)

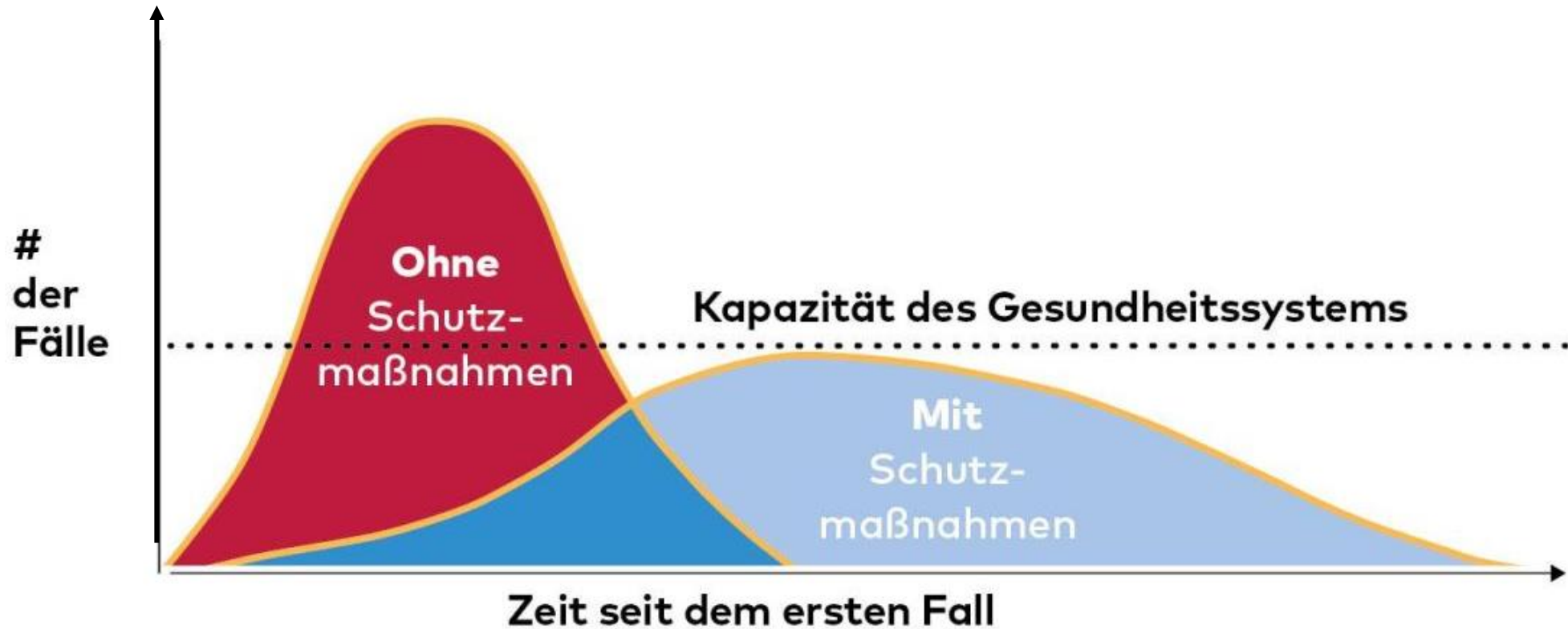


# AUSBREITUNG MIT UND OHNE SCHUTZMAßNAHMEN

- Genauso wie viele Grippeviren im Prinzip harmlos sind und oft nur zu einer leichten Erkältung führen, können diese - und eben auch das neue Coronavirus - in manchen Fällen u.a. zu **schwereren Atembeschwerden, hohem Fieber** und bisher selten eben auch zu einer **Lungenentzündung** führen.
- Auf solche Probleme ist unser **Gesundheitswesen** durch die bekannte Grippe vorbereitet – aber mit natürlich nicht unbegrenzten Kapazitäten (Beatmungsgeräte, Betten auf Intensivstationen...).
- Daher: ZEIT gewinnen um das Gesundheitswesen nicht zu überlasten.



# AUSBREITUNG MIT UND OHNE SCHUTZMAßNAHMEN



WELT

Quelle: CDC/ The Economist



# CORONAVIREN: ÜBERTRAGUNG

**Schmier- und Tröpfcheninfektion** von Mensch zu Mensch durch ...

- ... die Luft beim **Husten oder Niesen**
- ... **direkten Kontakt** (z.B. Berühren oder Händeschütteln) oder
- ... durch **Berührung eines kontaminierten Objekts** (z.B. einer Türklinke).

Die meisten Menschen stecken sich im Herbst und Winter mit gewöhnlichen Coronaviren an.

Prinzipiell kann man sich jedoch zu jeder Jahreszeit infizieren.





# WARUM?

Viren sind **keine Lebewesen**.

Sie benötigen **Wirtszellen**, um sich zu vermehren.

Sie bestehen nur aus einem kleinen Stück Erbinformation (DNA oder RNA), eingepackt in eine Proteinhülle.

Beim Corona- und Grippevirus sind in diese Hülle noch zahlreiche **Lipide** (fettähnliche Substanzen) eingelagert.

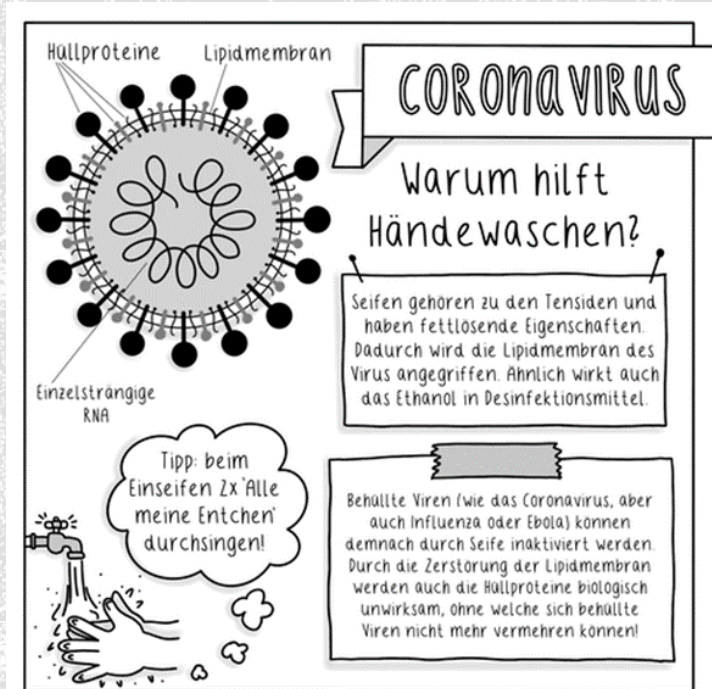
Ein gründliches Händewaschen mit **Seife** ist bei diesen Viren eine ganz wichtige Schutzmaßnahme. DENN:

Die Tenside der Seife lösen die Fetthülle auf, so dass die eingelagerten Proteine die „Hülle“ nicht aufrecht erhalten können.

Der Virus wird zerstört, bevor er die Zelle infizieren kann.

## VERMEIDUNG DER ÜBERTRAGUNG DURCH:

## HYGIENEREGELN



# ZIEL DER AKTUELLEN MASSNAHMEN...

- Corona ist kein Schnupfen. Aber die Erkrankung ist beherrschbar – auch weil wir ein gutes Gesundheitssystem haben. Doch wir müssen einiges tun, um diesen Vorteil zu nutzen.
- Wenn in Deutschland jeder seine Gewohnheiten nur ein wenig ändert, dann erkaufen wir uns Zeit. Nur wenn sich das Virus langsam verbreitet, wenn nicht alle gleichzeitig in Hausarztpraxen sitzen oder gar ein Bett auf der Intensivstation benötigen, wird diese Epidemie glimpflich ablaufen können.

